

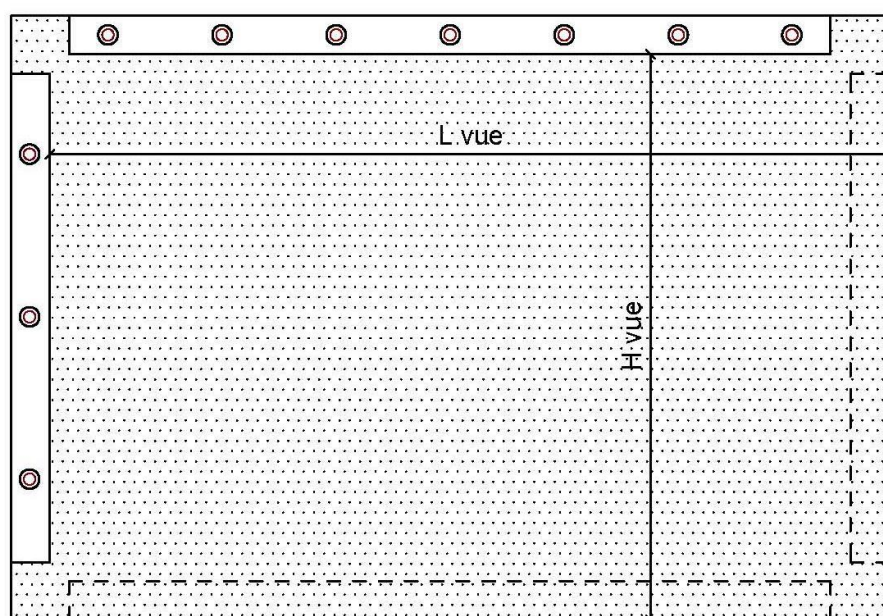


# Single Skin CROCO



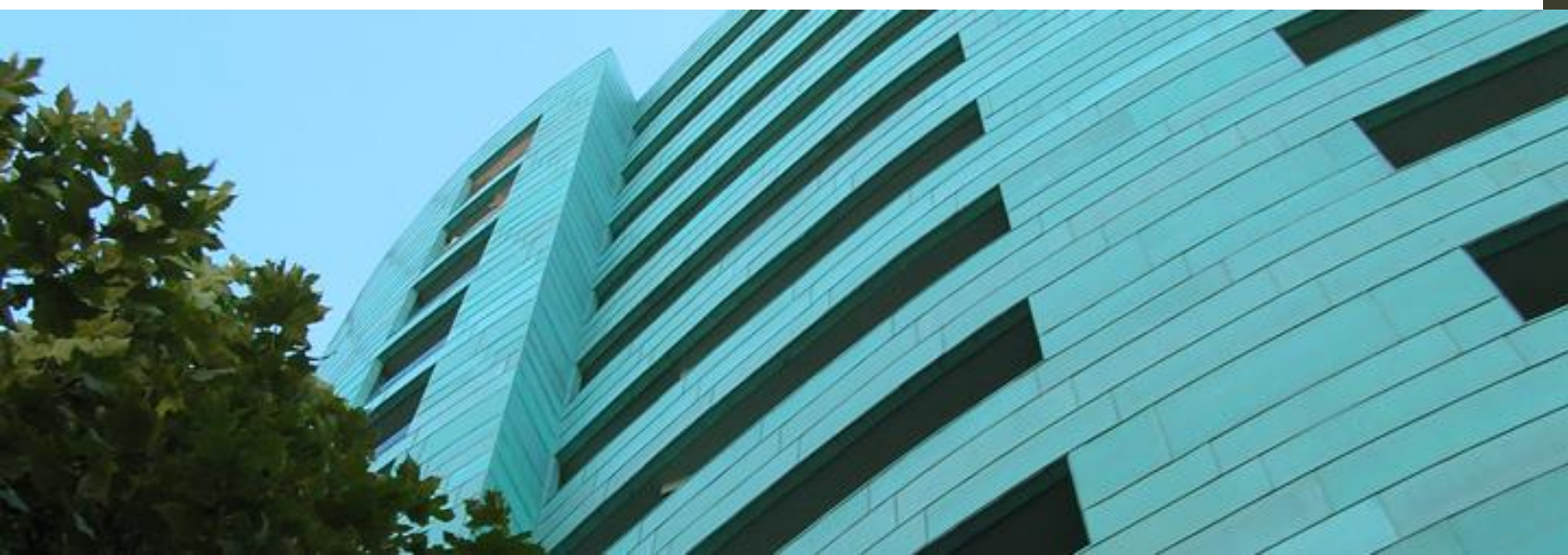
## Dynamiser Les façades

Le système de bandes agrafées « CROCO » est un bardage rapporté avec lame d'air ventilée à base de bandes métalliques agrafées à fixations cachées. Les bandes agrafées « CROCO, peuvent être posées à joints alignés ou décalés en vertical ou en horizontal.



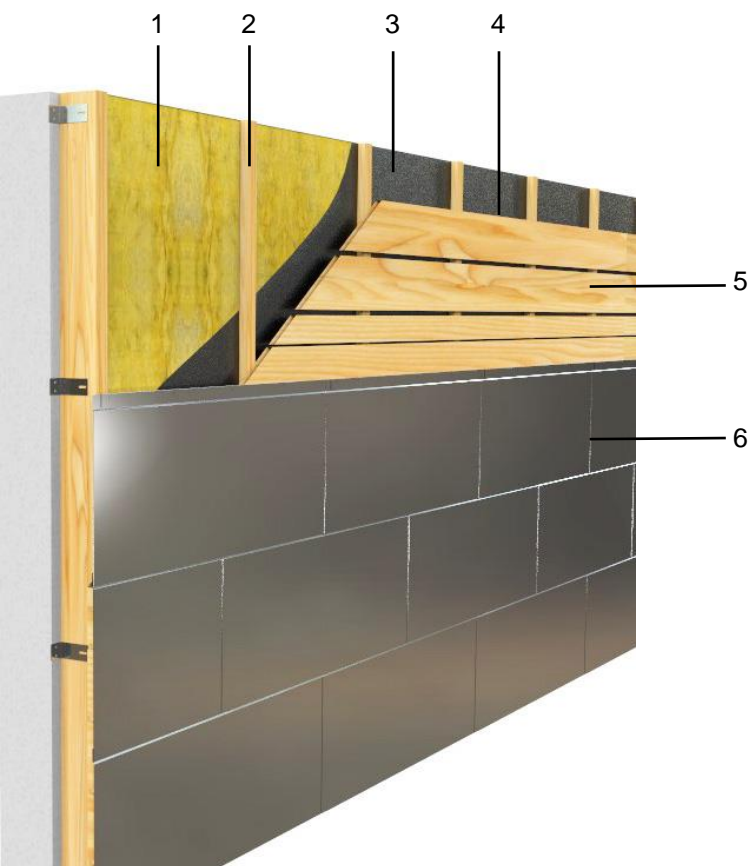
## DESTINATIONS

Pour tous type de bâtiments publics ou privés, bâtiments industriels ou commerciaux



## AVANTAGES:

- Pose simplifiée et fixations dissimulées grâce à leur conception
- Pas d'outillage spécifique
- Aspect de surface au choix du concepteur
- Mise à disposition des détails d'aide à la conception
- Sa fabrication industrielle associe performances économiques et qualités esthétiques



Les bandes agrafées sont fixées sur un support continu en panneaux bois ou métallique sur ossature réglable et réglée en bois ou en métal, par leur rives hautes et latérales avec des vis inox tête fraisée qui permettent d'accrocher les bandes supérieures et latérales sur leur rives pliées à cet effet

- 1 - Isolation
- 2 - Ossature secondaire bois ou métal
- 3 - Pare-pluie
- 4 - Lamelle d'air
- 5 - Support continu bois ou métal
- 6 - Bande CROCO

Les bandes CROCO sont assemblées entre elles par agrafage dans le pli horizontal comportant en option un soyaage, et par le pli vertical.

Elles sont fixées sur le support au travers des pré-perçages réalisés en usine par vis inox tête fraisées de 4x35mm.

### Caractéristiques techniques

Métaux	EP. En mm	Largeur utile (mm)	Longueur utile (mm)
Cuivre	0,60	530 maxi*	Larg. x 2 ou 3
Zinc	0.70	530 maxi*	Larg. x 2 ou 3
Aluminium laqué	1.00	530 maxi*	Larg. x 2 ou 3
Acier galvanisé/laqué	0.75	530 maxi*	Larg. x 2 ou 3
Acier inox	0.50	530 maxi*	Larg. x 2 ou 3

\* Nous consulter pour largeurs inférieures

*Pour la bonne utilisation de cette brochure, il est indispensable de posséder la connaissance des métaux et matériaux utilisés repris dans ce document dans les fascicules normatifs tels que les différents DTU en vigueur, les avis techniques, les différentes règles valides s'appliquant aux ouvrages envisagés*

*Nous nous réservons le droit à des modifications sur notre programme lorsqu'elles sont judicieuses sur le plan technique et lorsqu'elles servent nos exigences élevées en matière de qualité et de progrès*