

# Les bandes de clins **DIVERT**

INVIDIA CONCEPT innove avec la nouvelle bande emboîtable **DIVERT**.

L'effet des jeux d'ombre et de lumière, se dessinent de charmantes zones d'ombre et de contours prononcés, en raison de sa géométrie.

Les bandes de clin **DIVERT** peuvent convenir à l'habillage des façades en pose verticale ou à la mise en place en faux-plafonds.

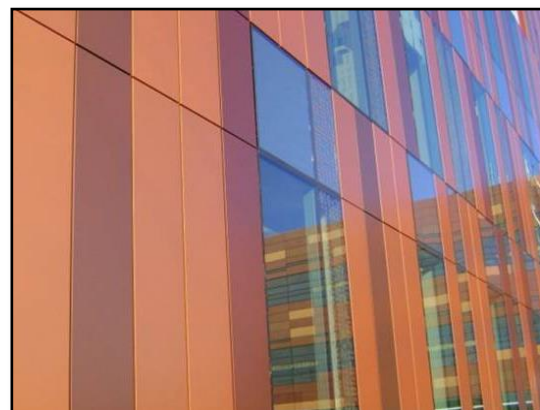
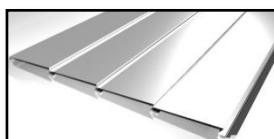
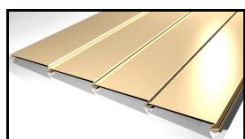
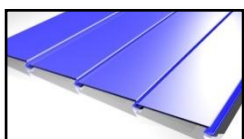


## AVANTAGES

- Pose simplifiée sur support discontinu et fixations dissimulées
- Charmante répartition des ombres, contours prononcés
- Aspect de surface au choix du concepteur
- Mise à disposition des détails d'aide à la conception
- Le système de clins **DIVERT** est un bardage rapporté avec lame d'air ventilée à base d'éléments pliés sur 2 faces, de fabrication industrielle particulièrement soignée par pliages d'aspect plan

En raison de son caractère écaillé sans joint creux, les éléments de bandes à clins **DIVERT** constituent un revêtement de façade particulièrement personnalisé.

Disponibles en plusieurs matériaux et finitions d'aspect

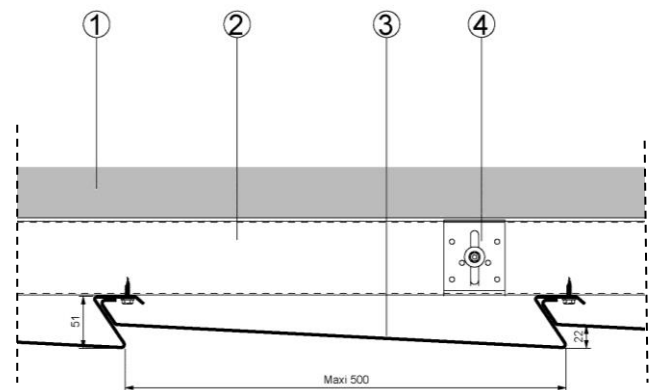


# L'innovation métallique en revêtements de façades

## CARACTERISTIQUES TECHNIQUES

Métaux	Cuivre	Zinc	Aluminium	Acier/acier Inox
Epaisseur mm*	1	1	1/1.5	1/1.5
Entraxes*	Variable	Variable	Variable	Variable
Poids kg/m <sup>2</sup>	Variable	Variable	Variable	Variable
Aspect	Naturel ou patiné	Naturel ou patiné	Pré-laqué ou post-laqué teintes au choix	Pré-laqué ou post-laqué teintes au choix
Longueur	De 400 à 3000 mm			

\* Autres possibilités nous consulter



- 1 Mur porteur
- 2 Ossature secondaire
- 3 Clin DIVERT
- 4 Equerre de maintien



Grace à son système subtil de pliages, c'est l'assurance d'obtenir une continuité des joints horizontaux et verticaux de la façade.

Le système de clin **DIVERT** est un bardage rapporté avec lame d'air ventilée à base d'éléments pliés sur les 2 faces longitudinales, de fabrication particulièrement soignée d'aspect plan à fixations cachées.

Sur demande, pliage des extrémités ramenant la longueur utile à 2900mm maximum

## DOMAINES D'EMPLOI

### Supports

.La pose est réalisée sur une ossature secondaire bois ou métal solidarisée sur une structure maçonnée.

Dans les cas de pose sur supports métalliques ou bois, consulter INVIDIA CONCEPT pour une étude particulière

### Vêtire de façade

.Toutes façades verticales

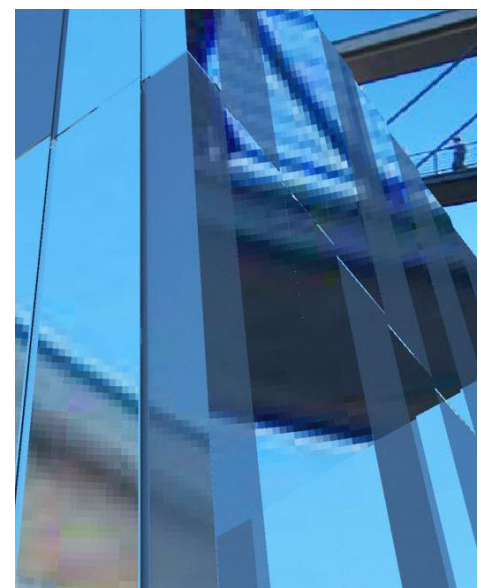
### Sens de pose

. Vertical

### Particularités

.Ces ouvrages sont conçus pour des bâtiments < à 30 m de hauteur

.Gamme d'accessoires standards pour le traitement des principaux ouvrages annexes: Voussures, bavettes de pied, angles sortants ou rentrants...



### INVIDIA CONCEPT S.A.S.

BP- 6006

Rue de l'industrie

42240 UNIEUX

info@invidiaconcept.com

www.invidiaconcept.com

direction commerciale

Tel. + 33 (0) 4 77 50 64 56

Cel. + 33 (0) 6 12 97 45 99

Fax. + 33 (0) 4 77 50 42 95

commercial@invidiaconcept.com

