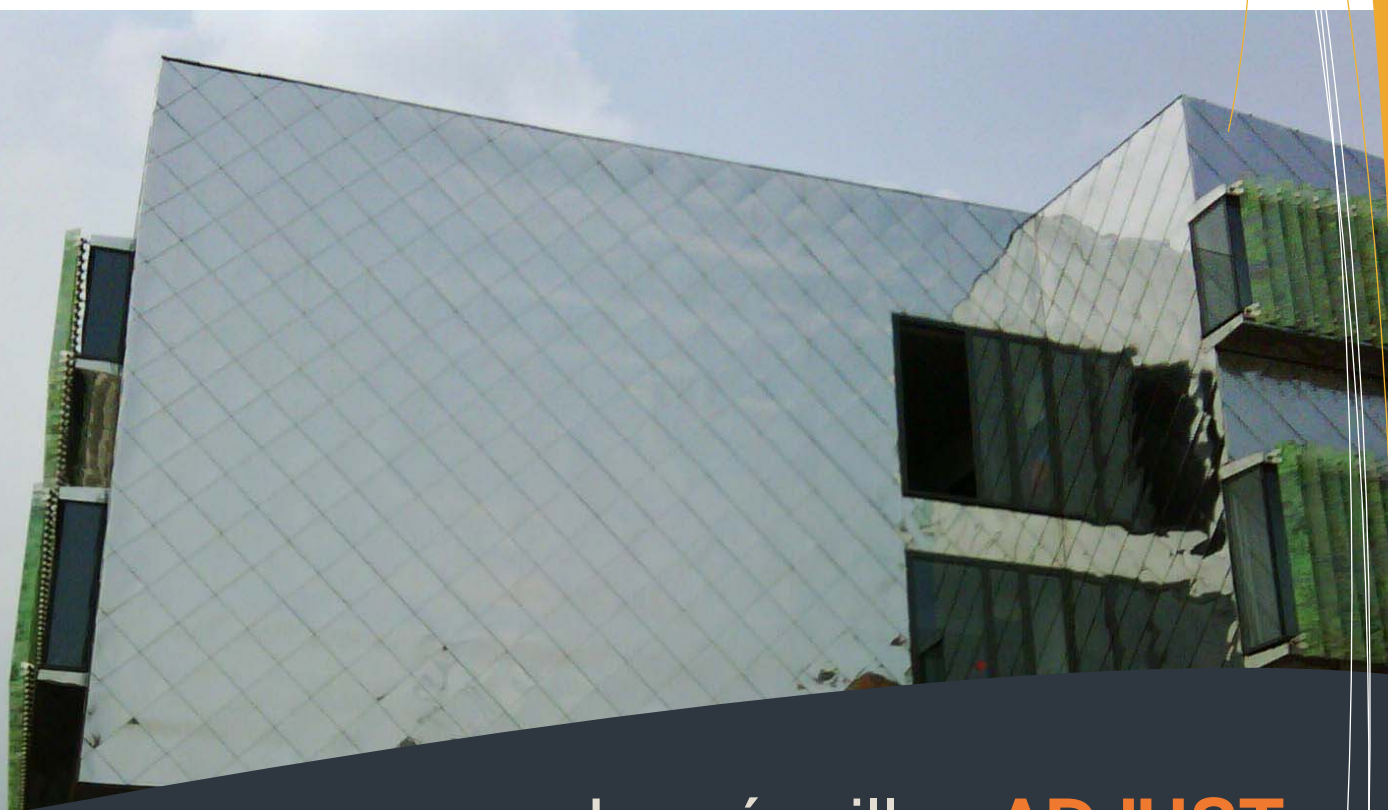


ECAILLES ADJUST

SYSTÈME CONSTITUÉ DE PETITS ÉLÉMENTS FAÇONNÉS EN FORME D'ÉCAILLES



Les écailles **ADJUST**

Fiche technique du produit

DISPONIBLE EN DE MULTIPLES MÉTAUX

- Mise en œuvre traditionnelle
- Esthétique personnalisée.
- Étanchéité naturelle

DESTINATION

- Façades planes et courbes jusqu'à 20 mètres de hauteur
- Sur-toiture avec étanchéité complémentaire
- Bâtiments administratifs et maisons individuelles

FICHE TECHNIQUE

Métaux	EP. (mm)	Nb/m ² ADJ300 ADJ600	Kgm ² ADJ300 ADJ600	Cotes mm ADJ300 ADJ600
Aluminium	0,70	11.1 3.50	2.77 2.56	300x300 539x539
Zinc	0,70	11.1 3.50	7.32 6.77	300x300 539x539
Cuivre	0,50	11.1 3.50	6.49 6.00	300x300 539x539
inox brillant ou mat	0,50	11.1 3.50	5.66 5.23	300x300 539x539

Métaux	EP. (mm)	Nb/m ²	Kgm ²	Cotes mm
Aluminium	0,70	14	3.20	233x460
Zinc	0,70	14	8.45	233x460
Cuivre	0,50	14	7.50	233x460
inox brillant ou mat	0,50	14	6.55	233x460

Les écailles **Adjust**, sont de forme carrées ou de mi-rondes. Elles sont belles, faciles à mettre en œuvre, et économiques.

Cette technique se caractérise par une pose traditionnelle rendant les habillages de façade, lucarnes.. naturellement étanches.

l'intégration de pliages périphériques facilite leurs pose par simple agrafages entre elles avec fixations dissimulées.

La pose s'effectue par rangées du bas vers le haut et au choix dans le sens horizontal suivant les caractéristiques techniques du chantier. Ce système est destiné à la réalisation de bardages rapporté simple ou double peau.

Disponible en plusieurs métaux et finitions

La pente • En bardage (90°) , En sous face

La structure porteuse • La structure porteuse est constituée pleine ou double peau isolante

La pose des écailles ADJUST s'effectue sur voligeage jointif ou panneaux bois de particules (en veillant à la compatibilité en contact avec le métal choisi).

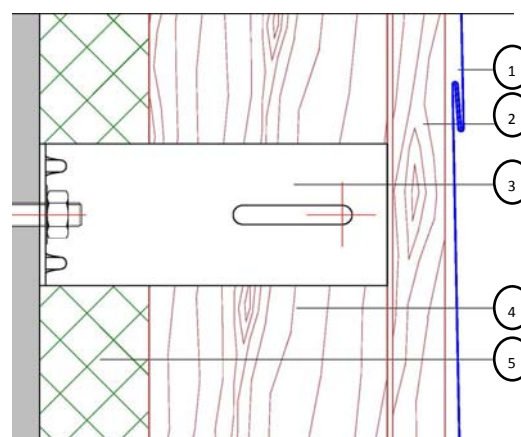
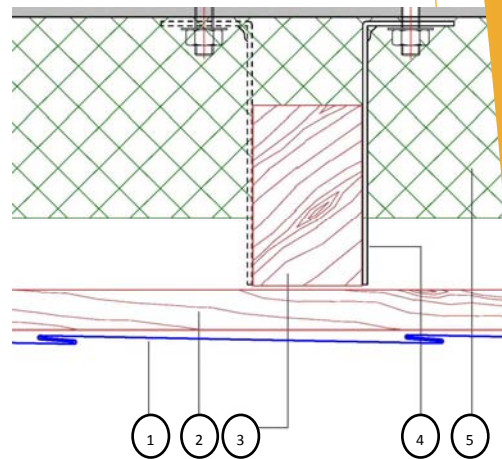
Géométrie de la façade • Surface plane verticale ou en pente

- Surface à simple ou double courbure avec rayons ≥ 1 m sur l'horizontal

Les contraintes climatiques • Le procédé de pose avec les écailles ADJUST est utilisable :

- En climat de plaine et de montagne, sans restriction
- Pour toutes régions vent et hauteur de 15 mètres

Réaction au feu • Les métaux utilisés dans la fabrication des écailles ADJUST sont classés M0 (euroclasse A1)



- 1 Ecaille ADJUST
- 2 Support volige ou panneau de particule
- 3 Equerre renforcée métallique
- 4 Ossature verticale
- 5 Isolant

