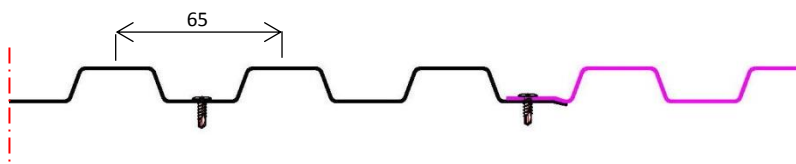
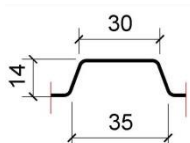


# INV 201 micro-nervures



## DESCRIPTION

Les éléments micro-nervurés « VERTIGE » INV 201 sont des éléments de parement en tôle d'alliage d'aluminium, en tôle d'acier galvanisée pré laquée, ou en tôle d'acier inoxydable, fixées en place avec vis en acier inoxydable (hors fourniture INVIDIA CONCEPT) sur l'ossature porteuse perpendiculaire au sens des nervures.

## APPLICATIONS

Revêtement de façades plane en construction neuve et rénovation:

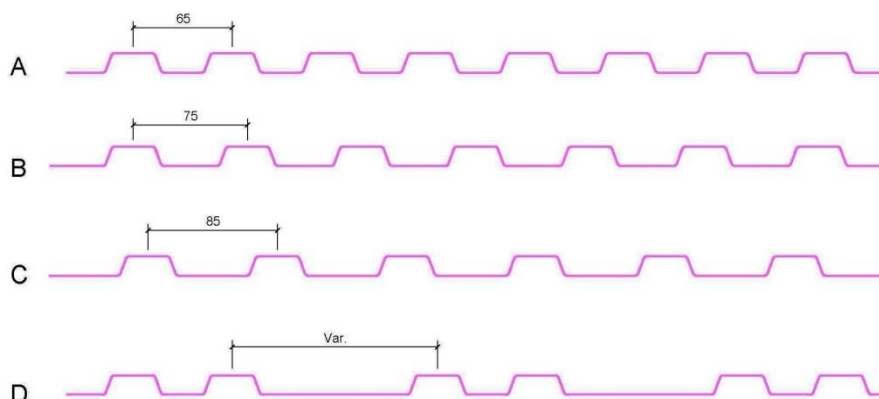
- Façades verticales
  - Pose horizontale ou verticale
  - Plafonds
- (En pose horizontale, les façades cintrées sont à exclure)*

## AVANTAGES:

- Longévité
- esthétique
- Géométrie personnalisée
- Souplesse des revêtements
- Recyclable à l'infini
- Légèreté

## GEOMETRIE:

- longueur jusqu'à 5 mètres
- pas minimum : 65mm
- Hauteur d'onde : 14mm
- Largeur utile: Variable suivant l'entraxe et le nombre de pas choisi



### EXEMPLES DE REALISATION

Une multitude de possibilités de pas d'ondes possibles.  
La forme de l'onde ne permet pas un raccord par recouvrement vertical des panneaux.  
Des diviseurs doivent être utilisés afin d'assurer la continuité de la façade.

### MISE EN OEUVRE

Les éléments VERTIGE INV 201 sont destinées à être posées sur lisses bois ou métal selon les règles professionnelles pour la fabrication de ces dernières et la mise en œuvre des bardages métalliques.

Le système doit être posé sur une ossature secondaire réglée permettant de ménager une lame d'air ventilée entre la plaque et la face extérieure de l'isolant. Cette ossature secondaire devant satisfaire aux exigences du Cahier C.S.T.B. n° 3194 janvier - février 2000 –

Pour assurer un aspect esthétique des profils lors des opérations de pose il est conseillé de limiter l'entraxe à 1 mètre. Les fixations sont disposées en creux d'onde à une sur deux.

### PERFORATIONS POSSIBLES

En plage ou sur toute surface.

- Rondes
- Oblongues
- Carrées

### CLASSEMENT AU FEU

Les éléments INV 201 sont utilisables là où le classement au feu M0 est requis.

### TABLEAU DES PORTEES

Sur demande selon choix du métal et entraxe du pas

### PROGRAMME DE FABRICATION

Tôles d'alliage aluminium: nuance alliage 3005 H44, 3103 H44 prélaqué 50µ pour post-laqué 60µ

Tôles d'acier : nuance S 320 GD+ Z225 prélaqué 25µ pour post-laqué 60µ

Tôles d'acier inoxydable : nuance X5 Cr Ni 18-10 ou X5 Cr Ni Mo – Aspect brossé ou brillant

OPTION.

Possibilité d'éléments en cuivre, mi-dur et dur. ou zinc Aspects brut, prépatiné.

Longueurs possibles : 1 à 5 mètres

Ouverture de nervure : 35mm

Hauteur de nervure : 14mm

Données pour 4 exemples d'entraxes différents.  
Les entraxes sont modulable au choix du client

Matière	Epaisseur	Longueur maxi (mm)	Masse moyenne KG/m²
Aluminium	1	5000	3.38
Acier	0.75	5000	7.66
Inox	0.50	5000	5.03
Zinc	0.70	5000	5.02

Pas (mm)	Largeur utile (mm)	Nb de nervures
65	714	11
75	750	10
85	765	9