

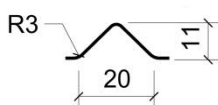


## INV 171 micro-nervures



### DESCRIPTION

Les éléments micro-nervurés « VERTIGE » INV 171 sont des éléments de parement en tôle d'alliage d'aluminium, en tôle d'acier galvanisée pré laquée, ou en tôle d'acier inoxydable, fixées en place avec vis en acier inoxydable (hors fourniture INVIDIA CONCEPT) sur l'ossature porteuse perpendiculaire au sens des nervures.



### APPLICATIONS

Revêtement de façades plane en construction neuve et rénovation:

- Façades verticales
- Pose horizontale ou verticale
- Plafonds

*(En pose horizontale, les façades cintrées sont à exclure)*

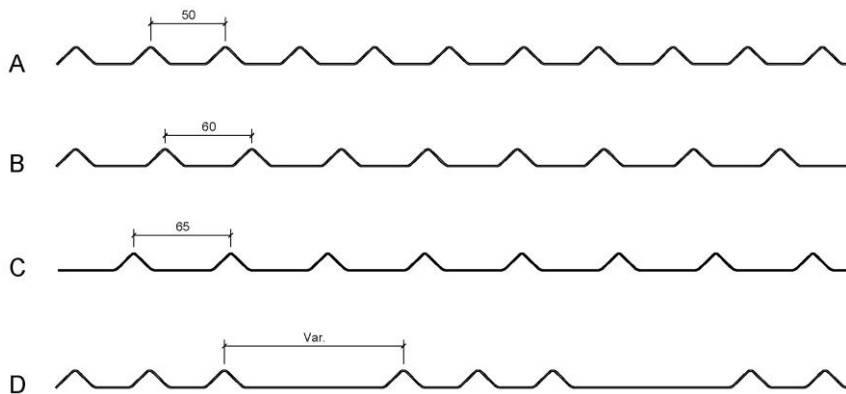
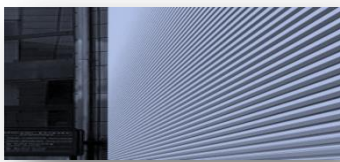


### AVANTAGES:

- Longévité
- esthétique
- Géométrie personnalisée
- Souplesse des revêtements
- Recyclable à l'infini
- Légèreté

### GEOMETRIE:

- longueur jusqu'à 5 mètres
- pas minimum : 50mm
- Hauteur d'onde : 11mm
- Largeur utile: Variable suivant l'entraxe et le nombre de pas choisi



### EXEMPLES DE REALISATION

Une multitude de possibilités de pas d'ondes possibles.  
 La forme de l'onde ne permet pas un raccord par recouvrement vertical des panneaux.  
 Des diviseurs doivent être utilisés afin d'assurer la continuité de la façade.

### MISE EN OEUVRE

Les éléments VERTIGE INV 171 sont destinées à être posées sur lisses bois ou métal selon les règles professionnelles pour la fabrication de ces dernières et la mise en œuvre des bardages métalliques.  
 Le système doit être posé sur une ossature secondaire réglée permettant de ménager une lame d'air ventilée entre la plaque et la face extérieure de l'isolant. Cette ossature secondaire devant satisfaire aux exigences du Cahier C.S.T.B. n° 3194 janvier - février 2000 –  
 Pour assurer un aspect esthétique des profils lors des opérations de pose il est conseillé de limiter l'entraxe à 1 mètre. Les fixations sont disposées en creux d'onde à une sur deux.  
 La forme de l'onde ne permet pas un raccord par recouvrement vertical des panneaux. Des diviseurs doivent être utilisés afin d'assurer la continuité de la façade.

### PERFORATIONS POSSIBLES

En plage ou sur toute surface.  
 -Rondes  
 -Oblongues  
 -Carrées

### CLASSEMENT AU FEU

Les éléments INV 171 sont utilisables là où le classement au feu M0 est requis.

### TABLEAU DES PORTEES

Sur demande selon choix du métal et entraxe du pas

### PROGRAMME DE FABRICATION

Tôles d'alliage aluminium ep.1mm: nuance alliage 3005 H44, 3103 H44 prélaqué 50µ pour post-laqué 60µ  
 Tôles d'acier ep. 0.75mm : nuance S 320 GD+ Z225 prélaqué 25µ pour post-laqué 60µ  
 Tôles d'acier inoxydable ep. 0.5mm : nuance X5 Cr Ni 18-10 ou X5 Cr Ni Mo – Aspect brossé ou brillant  
 Tôles de zinc ep. 0.70mm: Norme européenne EN 988 – Aspect naturel ou patiné

#### OPTION.

Possibilité d'éléments en cuivre, mi-dur et dur.

Longueurs possibles : 1 à 5 mètres

Ouverture de nervure : 20mm

Hauteur de nervure : 11mm

*Données pour 4 exemples d'entraxes différents.  
 Les entraxes sont modulable au choix du client*

Matière	Epaisseur	Longueur maxi (mm)	Masse moyenne KG/m²
Aluminium	1	5000	3.19
Acier	0.75	5000	7.18
Inox	0.50	5000	4.71
Zinc	0.70	5000	4.95

Pas (mm)	Largeur utile (mm)	Nb de nervures
50	800	16
60	840	14
65	845	13